

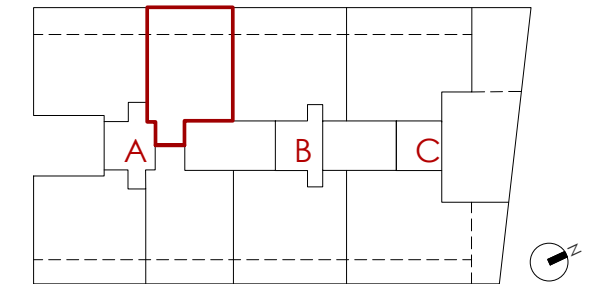
RESUMEN SUPERFICIES ÚTILES

| | |
|---------------------------------------|--------------|
| Total superficie útil interior | 68.75 |
| Total superficie útil exterior | 22.62 |
| Total superficie útil vivienda | 91.37 |

RESUMEN SUPERFICIES CONSTRUIDAS

| | |
|--|---------------|
| Total superficie construida interior | 79.49 |
| Total superficie construida exterior | 23.57 |
| Total superficie construida con comunes | 115.87 |

LOCALIZACIÓN PLANTA SEXTA



VISTA DESDE LA CALLE RAMÓN RUBIAL ESQUINA CALLE CIPRIANO DÍAZ EL HERRERO

0 (m) 0,5 1,5