

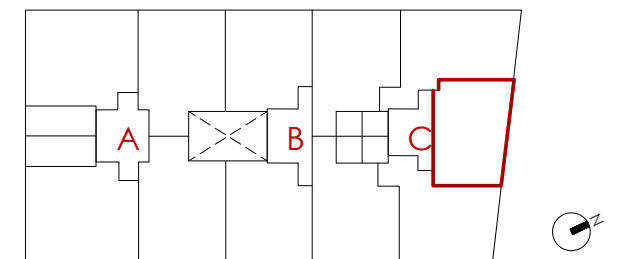
RESUMEN SUPERFICIES ÚTILES

Total superficie útil interior	63.76
Total superficie útil exterior	2.05
Total superficie útil vivienda	65.81

RESUMEN SUPERFICIES CONSTRUIDAS

Total superficie construida interior	73.16
Total superficie construida exterior	2.50
Total superficie construida con comunes	87.43

LOCALIZACIÓN PLANTA DE PRIMERA A QUINTA



VISTA DESDE LA CALLE RAMÓN RUBIAL ESQUINA CALLE CIPRIANO DÍAZ EL HERRERO

0 (m) 0,5 1,5