

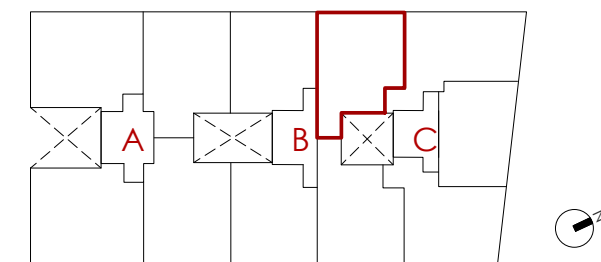
RESUMEN SUPERFICIES ÚTILES

Total superficie útil interior	63.40
Total superficie útil exterior	8.91
Total superficie útil vivienda	72.31

RESUMEN SUPERFICIES CONSTRUIDAS

Total superficie construida interior	74.00
Total superficie construida exterior	9.63
Total superficie construida con comunes	95.64

LOCALIZACIÓN PLANTA SEGUNDA A QUINTA



VISTA DESDE LA CALLE RAMÓN RUBIAL ESQUINA CALLE CIPRIANO DÍAZ EL HERRERO