

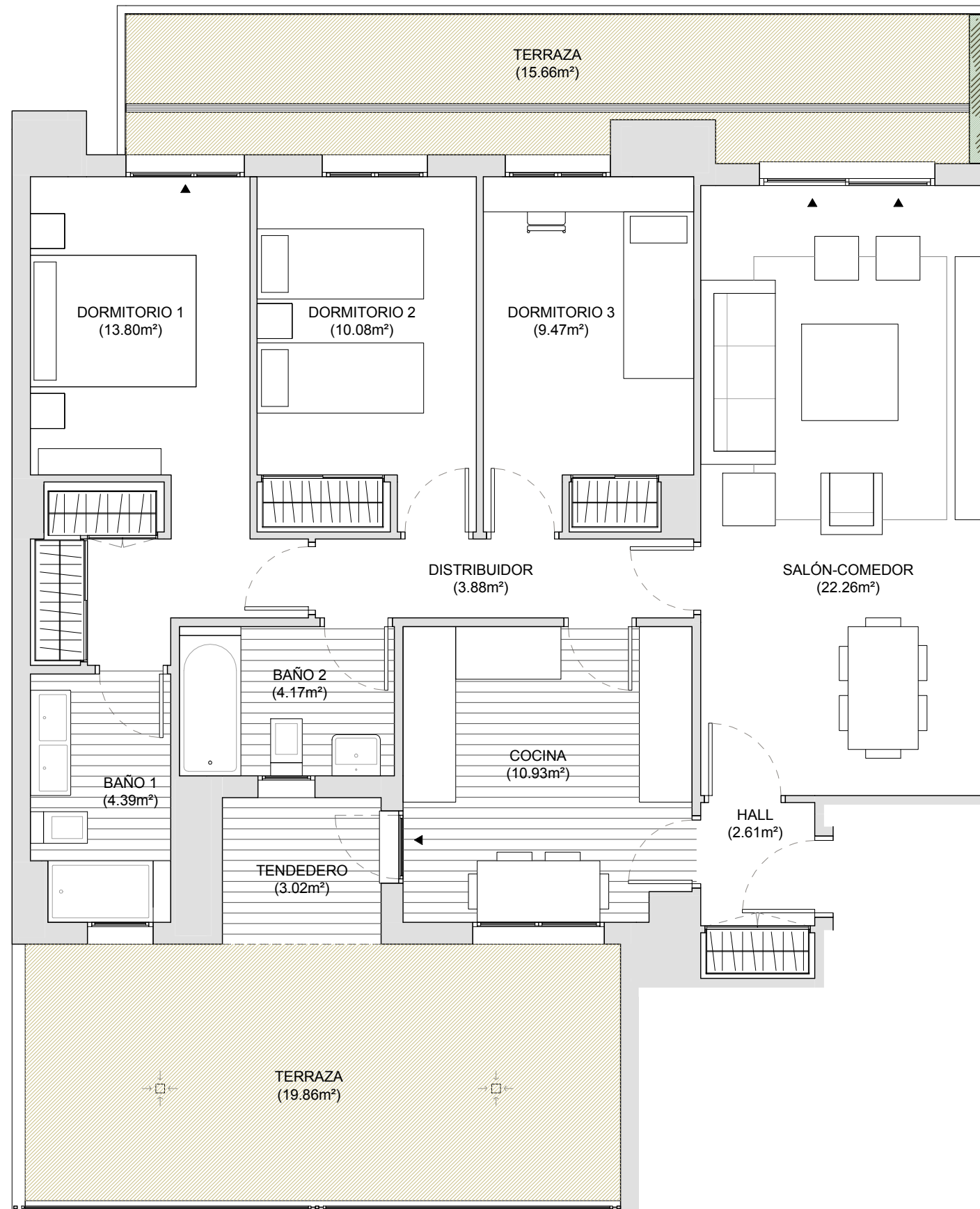
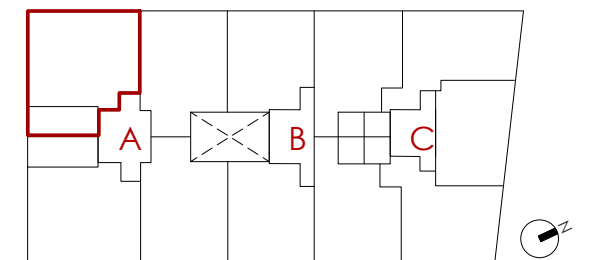
RESUMEN SUPERFICIES ÚTILES

Total superficie útil interior	81.59
Total superficie útil exterior	22.88
Total superficie útil vivienda	104.47

RESUMEN SUPERFICIES CONSTRUIDAS

Total superficie construida interior	95.84
Total superficie construida exterior	40.67
Total superficie construida con comunes	151.89

LOCALIZACIÓN PLANTA PRIMERA



0 (m) 0,5 1,5



VISTA DESDE LA CALLE RAMÓN RUBIAL ESQUINA CALLE CIPRIANO DÍAZ EL HERRERO