

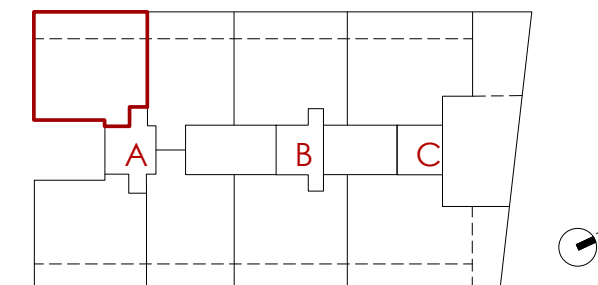
RESUMEN SUPERFICIES ÚTILES

Total superficie útil interior	75.60
Total superficie útil exterior	25.01
Total superficie útil vivienda	100.61

RESUMEN SUPERFICIES CONSTRUIDAS

Total superficie construida interior	88.85
Total superficie construida exterior	27.36
Total superficie construida con comunes	130.36

LOCALIZACIÓN PLANTA SEXTA



VISTA DESDE LA CALLE RAMÓN RUBIAL ESQUINA CALLE CIPRIANO DÍAZ EL HERRERO