

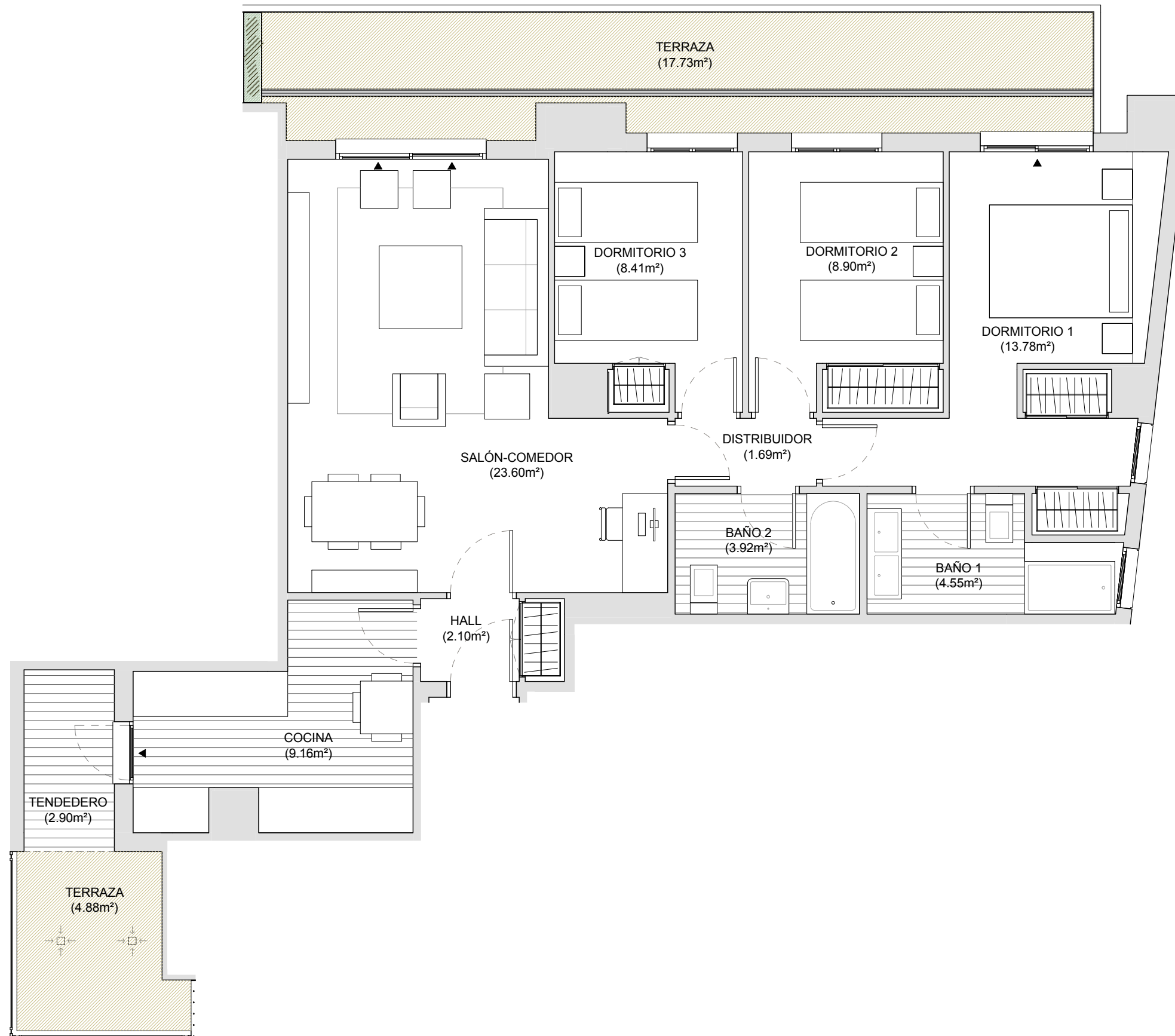
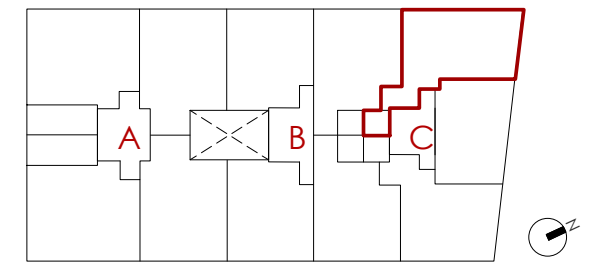
RESUMEN SUPERFICIES ÚTILES

Total superficie útil interior	76.11
Total superficie útil exterior	25.48
Total superficie útil vivienda	101.59

RESUMEN SUPERFICIES CONSTRUIDAS

Total superficie construida interior	90.00
Total superficie construida exterior	27.12
Total superficie construida con comunes	131.58

LOCALIZACIÓN PLANTA PRIMERA



0 (m) 0,5 1,5



VISTA DESDE LA CALLE RAMÓN RUBIAL ESQUINA CALLE CIPRIANO DÍAZ EL HERRERO