

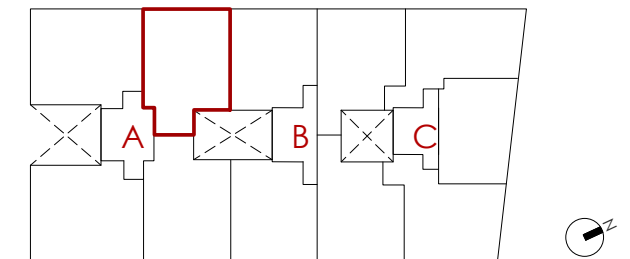
RESUMEN SUPERFICIES ÚTILES

Total superficie útil interior	76.95
Total superficie útil exterior	8.91
Total superficie útil vivienda	85.86

RESUMEN SUPERFICIES CONSTRUIDAS

Total superficie construida interior	88.68
Total superficie construida exterior	9.63
Total superficie construida con comunes	112.60

LOCALIZACIÓN PLANTA TIPO (SEGUNDA A QUINTA)



0 (m) 0,5 1,5



VISTA DESDE LA CALLE RAMÓN RUBIAL ESQUINA CALLE CIPRIANO DÍAZ EL HERRERO